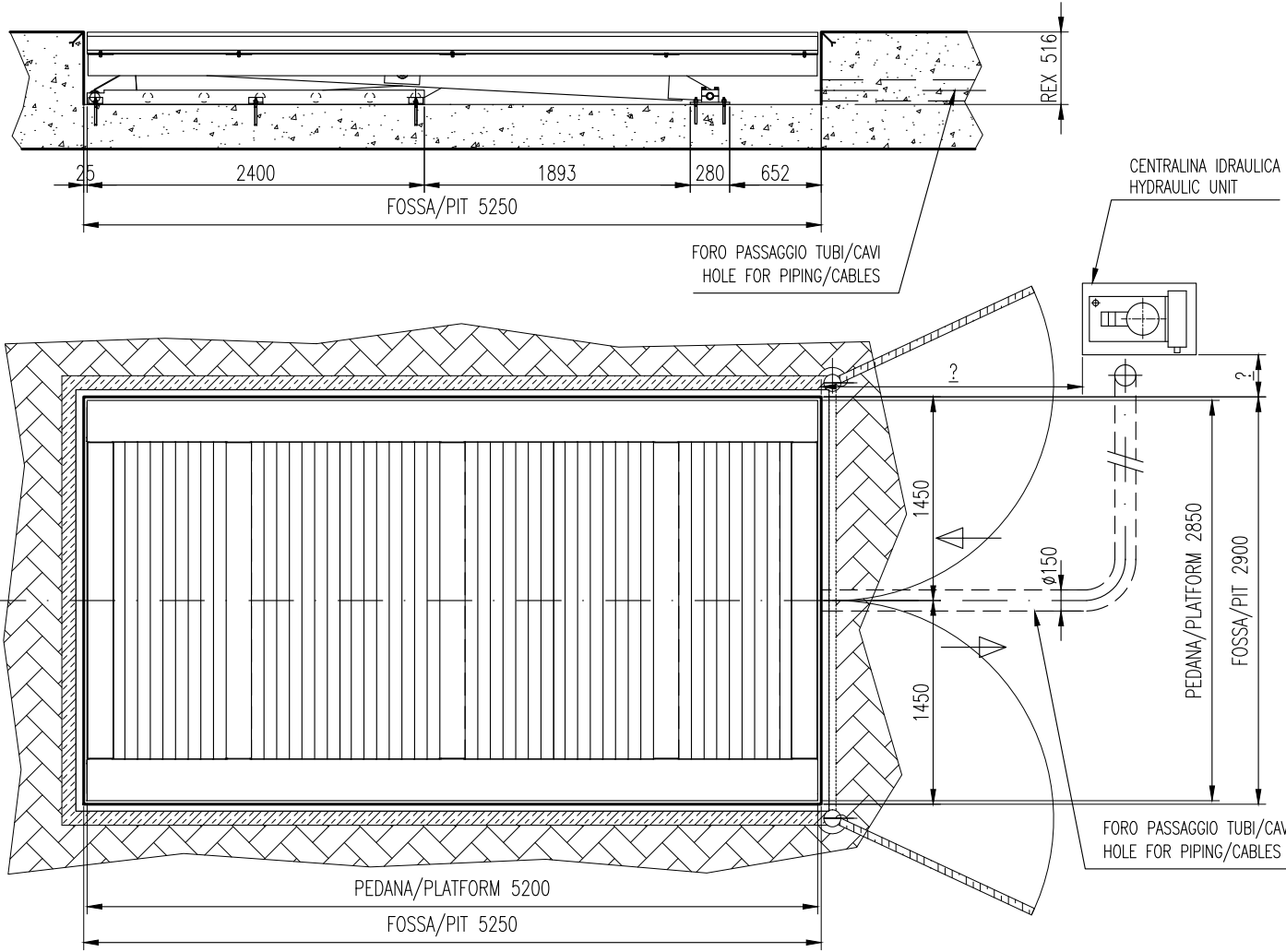


RECINZIONI, DISPOSITIVI DI SICUREZZA E PROTEZIONI DEVONO ESSERE DEFINITE DAL DIRETTORE LAVORI CONSIDERANDO IL LAYOUT FINALE E LA CONSEGUENTE ANALISI DEI RISCHI

FENCES AND SAFETY DEVICES AND PROTECTIONS HAVE TO BE DEFINED BY THE INSTALLATION MANAGER ACCORDING THE FINAL LAYOUT AND THE RELEVANT RISK ANALYSIS



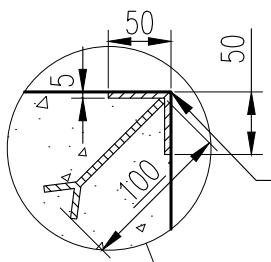
DA DEFINIRE POSIZIONAMENTO:
- CENTRALE IDRAULICA
- PULSANTIERE

PLEASE DEFINE POSITIONING OF:
- HYDRAULIC POWER UNIT
- PUSH BUTTON

PORTATA MAX/MAX CAPACITY	3000 Kg
CORSA/TRAVEL	max 3500 mm
FERMATE/STOPS	2
DIAMETRO STELO/CYLINDER ROD DIAMETER	ø80
AZIONAMENTO/MAIN POWER	IDRAULICO/HYDRAULIC
ALIMENTAZIONE ELETTRICA/POWER SUPPLY	380V 3ph 50Hz
POTENZA MOTORE/MOTOR POWER	4 KW
PRESSIONE OPERATIVA MIN/MIN RUNNING PRESSURE	100 bar
PRESSIONE OPERATIVA MAX/MAX RUNNING PRESSURE	280 bar
CORRENTE NOMINALE/NOMINAL CURRENT	8.2 A
CORRENTE DI SPUNTO/STARTING CURRENT	49.2 A
VELOCITA' MEDIA/MEAN SPEED	0.08 m/s
TIPO DI MANOVRA/COMMAND TYPE	INTERNO/ON PLATFORM ESTERNO/AT EACH FLOOR
TIPO ELETTROSERRATURA/ELECTRIC LOCK TYPE	UOMO PRESENTE/DEAD MAN SIEMENS 3SE5 312-0SE11 24V AZIONATORE: SIEMENS 3SE5000-0AV05
TIPO SENSORE INDUTTIVO/MAGNETIC SENSOR TYPE	SCHMERSAL BNS 303-11z
PIANO/FLOOR	N° ACCESSI/ENTRIES N° PORTE/DOORS N° PULSANTIERE/PUSH BUTTON N° ELETTRO SERRATURE/ELECTRIC LOCK N° SENSORI MAGNETICI/MAGNETIC SENSOR
1	* * 1 * *
2	* * 1 * *

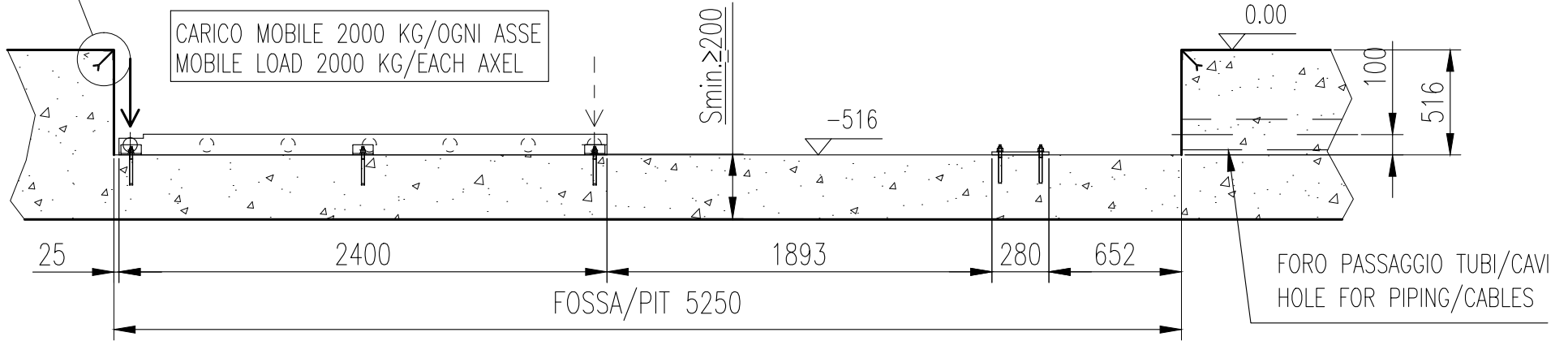
C	05/10/2012	FV	PL	AC	AGGIORNATA CENTRALINA
B	13/04/2012	FM	PL	AC	MODIFICATA PROFONDITA' FOSSA
A	23/11/2010	FM	PL	AC	MODIFICATA PULSANTIERA
Rev.	Data	Emesso Issued by	Controllato Checked	Approvato da Approved by	Descrizione Description
Modello Type	REX 30 PF - PORTATA - CAPACITY 3000Kg				
Cliente/Rivenditore Customer/Dealer					Commessa UT Work order UT
Materie prima Raw material					Protezione superficiale Coating treatment
Descrizione Description	LAY OUT GENERALE - GENERAL LAYOUT (PEDANA-PLATFORM 2850x5200)				Trattamento termico Heat treatment
Materiale Material	Quantità Quantity	Scala Scale	1:45	Data Date	05/10/2009
Peso totale Total weight	3100 Kg.	Emesso Issued by	FV	Controllato Checked	N.S.
		Approvato da Approved by	A.C.	N° Foglio Sheet N°	1
				Di fogli Of sheets	2
Questo disegno e tutte le informazioni in esso contenute sono di proprietà della O.M.E.R. S.p.A. e non può essere duplicato, reso noto a terzi o usato tutto o in parte senza autorizzazione scritta della O.M.E.R. S.p.A.		The informations contained herein are property of O.M.E.R. S.p.A. This material cannot be reproduced or used, all or in part, without O.M.E.R. S.p.A written authorization		FILE: J:\COSTRUTTIVI\REX\REX PUNTO FISSO\DISEGNI\FIGURINI\	
COD. 4018065001		REV. C			

(*) = DA DEFINIRE NELL'ORDINE/TO BE DEFINED INTO ORDER



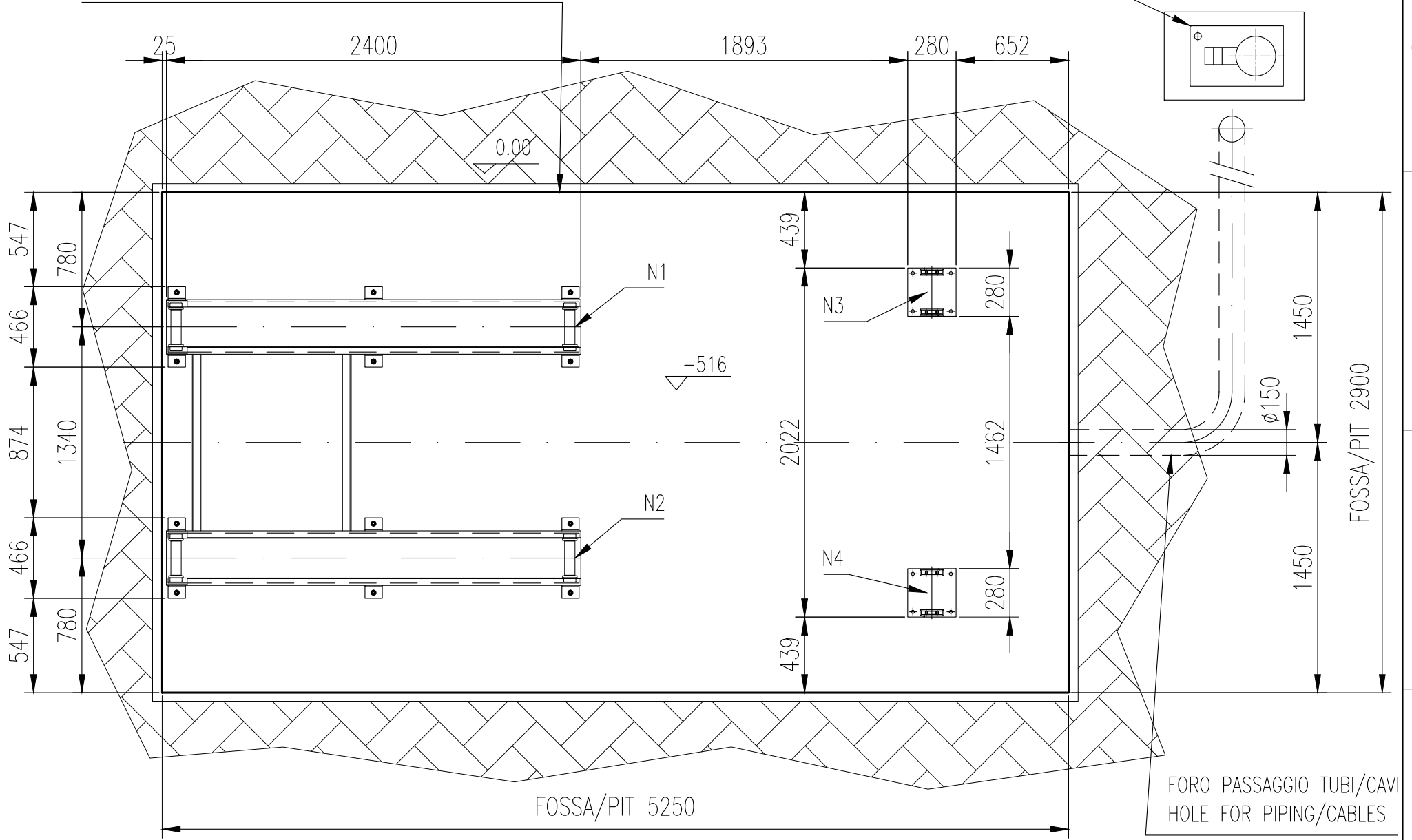
FOSSA E ANGOLARE DI BORDO A CARICO DEL CLIENTE
PIT AND ANGULAR EDGE AT CUSTOMER CARE

CARICO MOBILE 2000 KG/OGNI ASSE
MOBILE LOAD 2000 KG/EACH AXEL

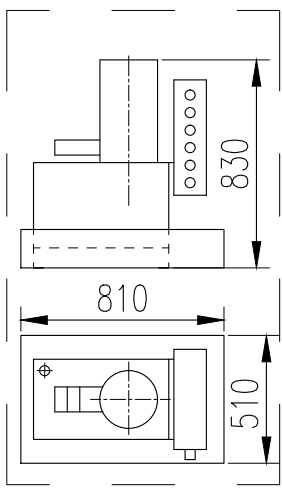


FOSSA E ANGOLARE DI BORDO A CARICO DEL CLIENTE
PIT AND ANGULAR EDGE AT CUSTOMER CARE

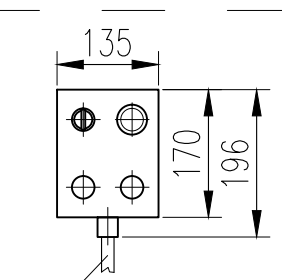
CENTRALINA IDRAULICA
HYDRAULIC UNIT



- N1, N2, N3, N4 = KG 2000
- PREVEDERE DRENAGGIO ACQUA E/O POMPA AD IMMERSIONE
- AN EXTRACTION WATER PIPING AND OR PLUNGER PUMP A ADVISED
- TOLLERANZA DI PLANARITA' FOSSA $\pm 2\text{mm/m}$ / PIT PLANARITY TOLLERANCE $\pm 2\text{mm/m}$



CENTRALINA IDRAULICA
HYDRAULIC UNIT



CAVO TIPO 10x0.5
CABLE TIPE 10x0.5
DETTAGLIO PULSANTIERA
PUSH BUTTON DETAIL

QUOTE IN mm
DIMENSIONS mm

Rev.	Data Date	Emesso Issued by	Controllato Checked	Approvato da Approved by	Descrizione Description
C	05/10/2012	FV	PL	AC	AGGIORNATA CENTRALINA
B	12/04/2012	FM	PL	AC	MODIFICATA PROFONDITA' FOSSA
A	23/11/2010	FM	PL	AC	MODIFICATA PULSANTIERA

Modello Type	REX 30 PF - PORTATA 3000Kg			
Cliente/Rivenditore Customer/Dealer				Commessa UT Work order UT
Materia prima Raw material				Protezione superficiale Coating treatment
Descrizione Description	LAY OUT GENERALE FOSSA - PIT GENERAL LAYOUT (FOSSA-PIT 2900x5250)			Treatment termico Heat treatment

	Materiale Material	Quantità Quantity	Scala Scale	1:30	Data Date	05/10/2009					
	Peso totale Total weight	3100 Kg.	Emesso Issued by	FV	Controllato Checked	N.S.	Approvato da Approved by	A.C.	N° Foglio Sheet N°	2	Di fogli Of sheets

Questo disegno e tutte le informazioni in esso contenute sono di proprieta' della O.M.E.R. S.p.A. e non puo' essere duplicato, reso noto a terzi o usato tutto o in parte senza autorizzazione scritta della O.M.E.R. S.p.A. - The informations contained herein are property of O.M.E.R. S.p.A. This material cannot be reproduced or used, all or in part, without O.M.E.R. S.p.A written authorization -

FILE: J:\COSTRUTTIVI\REX\REX PUNTO FISSO\DISEGNI\FIGURINI\

COD. 4018065001

REV. C