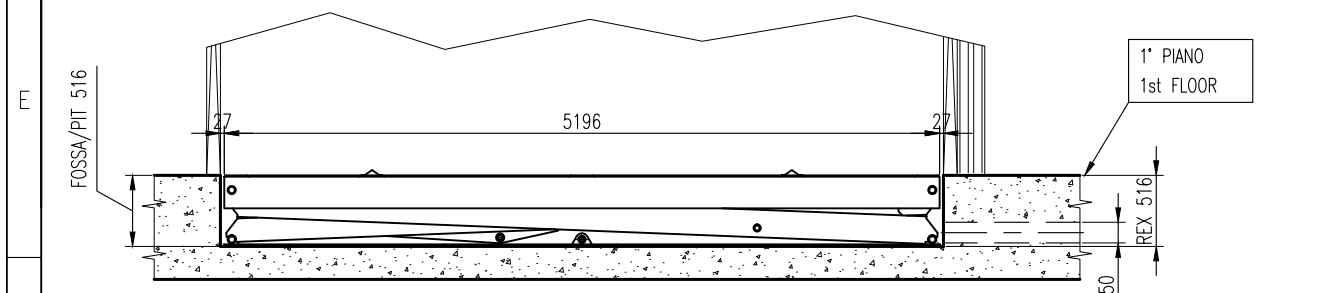
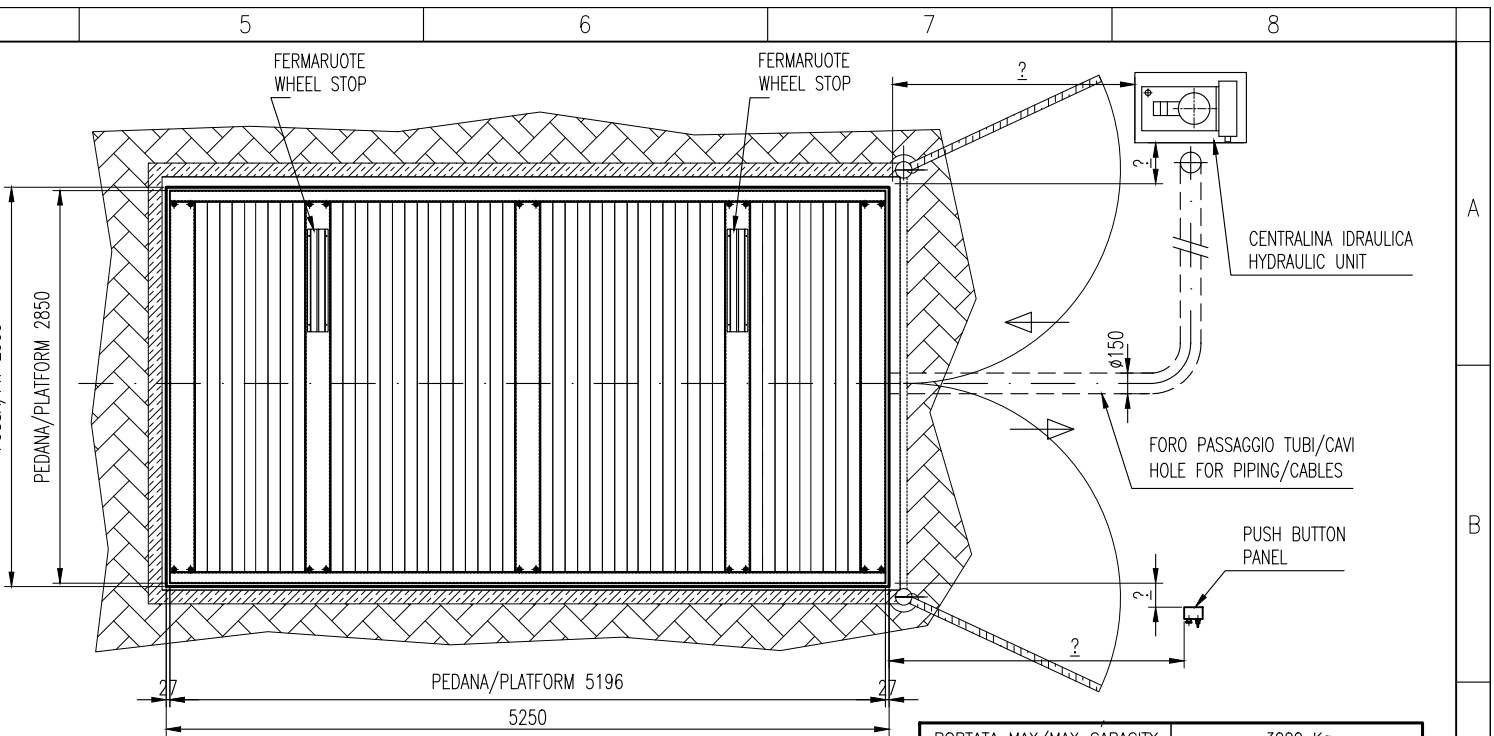


VISTA LATERALE / LATERAL VIEW



VISTA LATERALE / LATERAL VIEW



VISTA IN PIANTA / PLANT VIEW
(1° PIANO / 1st FLOOR)

PLATFORM MAX DIMENSION
3000x6000

PORTATA MAX/MAX CAPACITY	3000 Kg				
CORSA/TRAVEL	max 4100 mm				
FERMATE/STOPS	2				
DIAMETRO STELO/CYLINDER ROD DIAMETER	ø80				
AZIONAMENTO/MAIN POWER	IDRAULICO/HYDRAULIC				
ALIMENTAZIONE ELETTRICA/POWER SUPPLY	380V 3ph 50Hz				
POTENZA MOTORE/MOTOR POWER	4 KW				
PRESSIONE OPERATIVA MIN/MIN RUNNING PRESSURE	100 bar				
PRESSIONE OPERATIVA MAX/MAX RUNNING PRESSURE	210 bar				
CORRENTE NOMINALE/NOMINAL CURRENT	8.2 A				
CORRENTE DI SPUNTO/STARTING CURRENT	49.2 A				
VELOCITA' MEDIA/MEAN SPEED	0.06 m/s				
TIPO DI MANOVRA/ COMMAND TYPE	INTERNO/ON PLATFORM ESTERNO/AT EACH FLOOR				
TIPO ELETTROSERRATURA/ELECTRIC LOCK TYPE	UOMO PRESENTE/DEAD MAN SIEMENS 3SE5 312-0SE11 24V AZIONATORE: SIEMENS 3SE5000-DAV05				
TIPO SENSORE INDUTTIVO/MAGNETIC SENSOR TYPE	SCHMERSAL BNS 303-11z				
PIANO FLOOR	N° ACCESSI ENTRIES	N° PORTE DOORS	N° PLUSANTIERE PUSH BUTTON	N° ELETTRO SERRATURE ELECTRIC LOCK	N° SENSORI MAGNETICI MAGNETIC SENSOR
1	*	*	1	*	*
2	*	*	1	*	*

RECINZIONI, DISPOSITIVI DI SICUREZZA E PROTEZIONI DEVONO ESSERE DEFINITE DAL DIRETTORE LAVORI CONSIDERANDO IL LAYOUT FINALE E LA CONSEGUENTE ANALISI DEI RISCHI

FENCES AND SAFETY DEVICES AND PROTECTIONS HAVE TO BE DEFINED BY THE INSTALLATION MANAGER ACCORDING THE FINAL LAYOUT AND THE RELEVANT RISK ANALYS

(*) = DA DEFINIRE NELL'ORDINE/TO BE DEFINED INTO ORDER

C	05/10/2012	FV	PL	AC	AGGIORNATA CENTRALINA
B	12/04/2012	FM	PL	AC	MODIFICATA PROFONDITA' FOSSA
A	23/11/2010	FM	PL	AC	MODIFICATA PULSANTIERA
Rev.	Data Date	Emesso Issued by	Controllato Checked	Approvato da Approved by	Descrizione Description

Modello Type	REX 30 GOLD				
Cliente/Rivenditore Customer/Dealer					Commessa UT Work order UT
Materia prima Raw material					Protezione superficiale Coating treatment
Descrizione Description	LAY OUT GENERALE - GENERAL LAYOUT				Trattamento termico Heat treatment

	Materiale Material	Quantità Quantity	Scala Scale	1:50	Data Date	19/01/2010
	Peso totale Total weight	Emesso Issued by	Controllato Checked	Approvato da Approved by	N° Foglio Sheet N°	Di fogli Of sheets
		FV	PL	A.C.	1	2

Questo disegno e tutte le informazioni in esso contenute sono di proprietà della O.M.E.R. S.p.A. e non può essere duplicato, reso noto a terzi o usato tutto o in parte senza autorizzazione scritta della O.M.E.R. S.p.A.

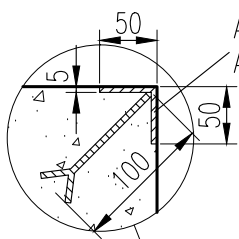
The informations contained herein are property of O.M.E.R. S.p.A. This material cannot be reproduced or used, all or in part, without O.M.E.R. S.p.A written authorization

FILE: J:\COSTRUTTIVI\REX\REX 4 PUNTI MOBILI\FIGURINI\
COD. 4018060120

Scostamenti per quote senza indicazione di tolleranza secondo UNI EN 22768-1 grado di precisione MEDIO	Grado di precisione Precision level	Scostamenti lineari in mm Gruppi di dimensionali	Dimension groups Linear tolerances in mm	Scostamenti angolari Gruppo dimensionale (Lato più corto)	Dimension angular group tolerances (Short side)										
Dimensions without tolerance, according to UNI EN 22768-1, precision level MEDIUM	MEDIO / Medium	Da 0,5 a +3	>3 +6	>6 +30	>30 +120	>120 +400	>400 +1000	>1000 +2000	>2000 +4000	oltre over 4000	Fino a 10 ±1'	>10 fino a 50 ±0'30"	>50 fino a 120 ±0'20"	>120 fino a 400 ±0'10"	oltre over 400 ±0'5"

AS 207x420-FASR1207006

Scostamenti per quote senza indicazione di tolleranza secondo UNI EN 22768-1 grado di precisione MEDIO	Grado di precisione Precision level	Scostamenti lineari in mm Grppi di dimensionali				Dimension groups Linear tolerances in mm				Scostamenti angolari Gruppo dimensionale (Lato pi. corto)				Dimension angular group tolerances (Short side)				
Dimensions without tolerance, according to UNI EN 22768-1, precision level MEDIUM	Medio / Medium	Da 0,5 a +3	> 3 +6	> 6 +30	> 30 +120	> 120 +400	> 400 +1000	> 1000 +2000	> 2000 oltre 4000	Fino a 10	> 10 fino a 50	> 50 fino a 120	> 120 fino a 400	oltre 400	Fino a 10'	> 10' fino a 30'	> 30' fino a 60'	oltre 60'
		±0,1	±0,1	±0,2	±0,3	±0,5	±0,8	±1,2	±2	±3	±1'	±0'30"	±0'20"	±0'10"	±0'5'	±0'5'	±0'5'	



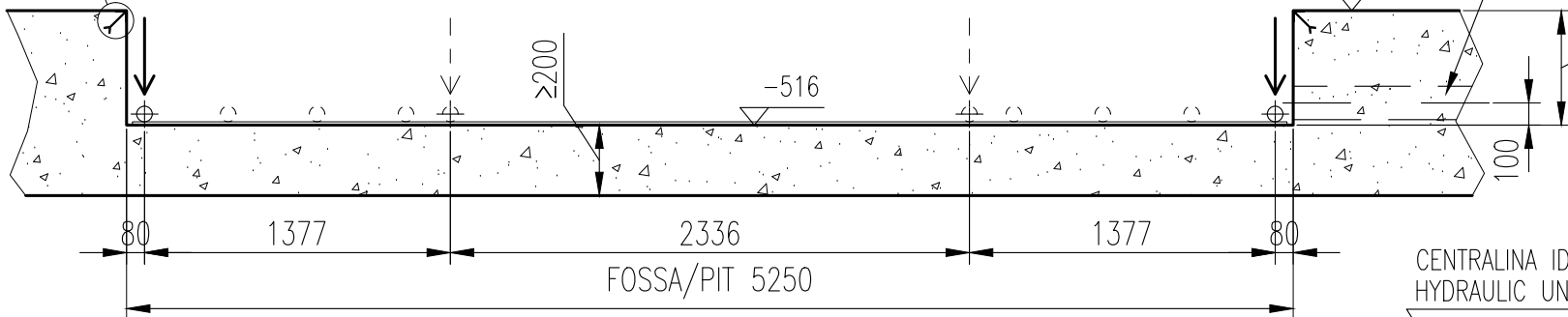
A CARICO DEL CLIENTE
AT CUSTOMER CARE

CARICO MOBILE 2000 KG/OGNI ASSE
MOBILE LOAD 2000 KG/EACH AXEL

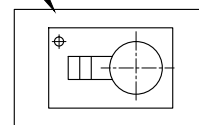
CARICO MOBILE 2000 KG/OGNI ASSE
MOBILE LOAD 2000 KG/EACH AXEL

FORO PASSAGGIO TUBI/CAVI
HOLE FOR PIPING/CABLES

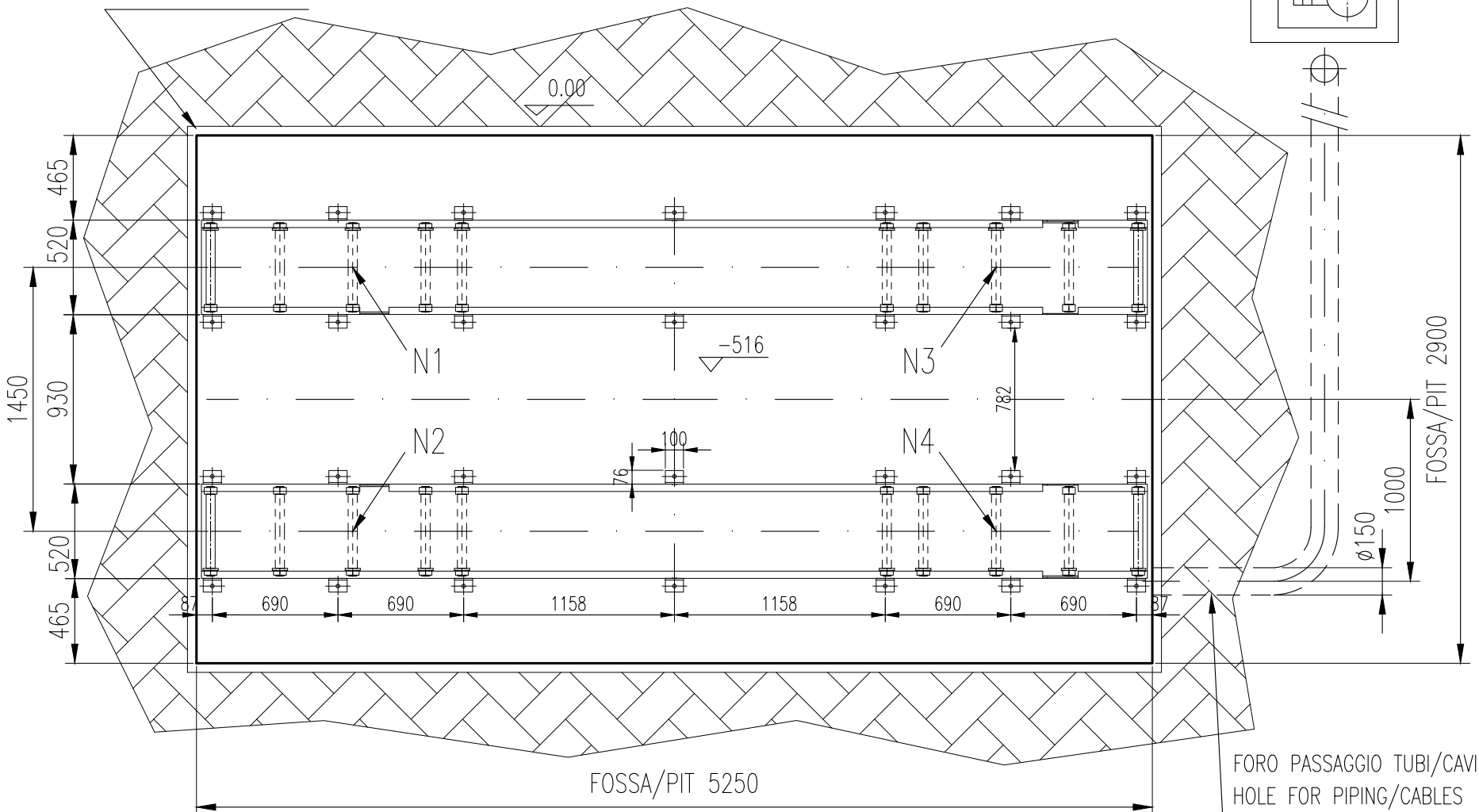
FOSSA/PIT 516



CENTRALINA IDRAULICA
HYDRAULIC UNIT

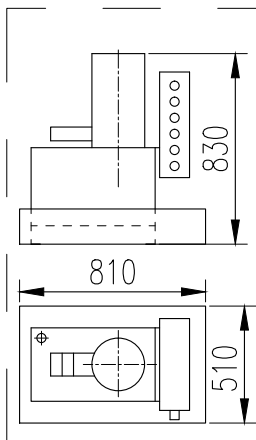


A CARICO DEL CLIENTE
AT CUSTOMER CARE

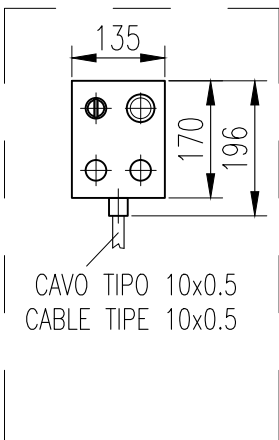


NOTE/NOTES

- N1, N2, N3, N4 = KG 2000
- QUOTE IN mm / DIMENSIONS mm
- PREVEDERE DRENAGGIO ACQUA E/O POMPA AD IMMERSIONE / AN EXTRACTION WATER PIPING AND OR PLUNGER PUMP AN ADVISED



CENTRALINA IDRAULICA
HYDRAULIC UNIT



CAVO TIPO 10x0.5
CABLE TIPE 10x0.5

DETTAGLIO PULSANTIERA
PUSH BUTTON DETAIL

QUOTE IN mm
DIMENSIONS mm

C	05/10/2012	FV	PL	AC	AGGIORNATA CENTRALINA
B	12/04/2012	FM	PL	AC	MODIFICATA PROFONDITA' FOSSA
A	23/11/2010	FM	PL	AC	MODIFICATA PULSANTIERA
Rev.	Data Date	Emesso Issued by	Controllato Checked	Approvato da Approved by	Descrizione Description

Modello Type REX 30 GOLD

Ciente/Rivenditore Customer/Dealer Comessa UT Work order UT

Materia prima Raw material Protezione superficiale Coating treatment

Descrizione Description LAY OUT GENERALE - GENERAL LAYOUT Trattamento termico Heat treatment

	Materiale Material	Quantità Quantity	Scala Scale 1:30	Data Date 19/01/2010
	Peso totale Total weight . Kg.	Emesso Issued by FV	Controllato Checked PL	Approvato da Approved by A.C.
			N° Fogli Sheet N° 2	Di fogli Of sheets 2

Questo disegno e tutte le informazioni in esso contenute sono di proprietà della O.M.E.R. S.p.A. e non può essere duplicato, reso noto a terzi o usato tutto o in parte senza autorizzazione scritta della O.M.E.R. S.p.A. - The informations contained herein are property of O.M.E.R. S.p.A. This material cannot be reproduced or used, all or in part, without O.M.E.R. S.p.A written authorization -

FILE: J:\COSTRUTTIVI\REX\REX 4 PUNTI MOBILI\FIGURINI\
COD. 4018060120

REV. C